

PEKÂNE FICHE TECHNIQUE

CONTACTS

Cie Izidoria Myriam Pellicane (Prod, admin, direction artistique) 06 68 37 13 66
myriampellicane@hotmail.com

Thierno Diallo : conteur en scène

contes@thiernodiallo.net

06 68 43 75 94

Lanig Le Dortz : régisseur technicien son

lanigou@yahoo.com

0621792274

Nicolas Poisson : en scène - musique

nico@skrecords.org

0673436124

SON : Pékâne est autonome pour le matériel son avec le régisseur Lanig.

Pré-implantation possible la veille par le régisseur du lieu ou commencer l'installation le matin pour jouer le soir.

SOL : tapis de danse noir ou moquette noire ou couleur naturelle unie.

Fond de scène noir ou envoyer nous une photo du lieu, noir salle obligatoire.

LOGES : prévoir accès eau et table et fer à repasser

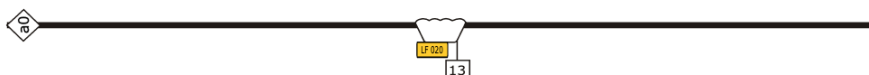
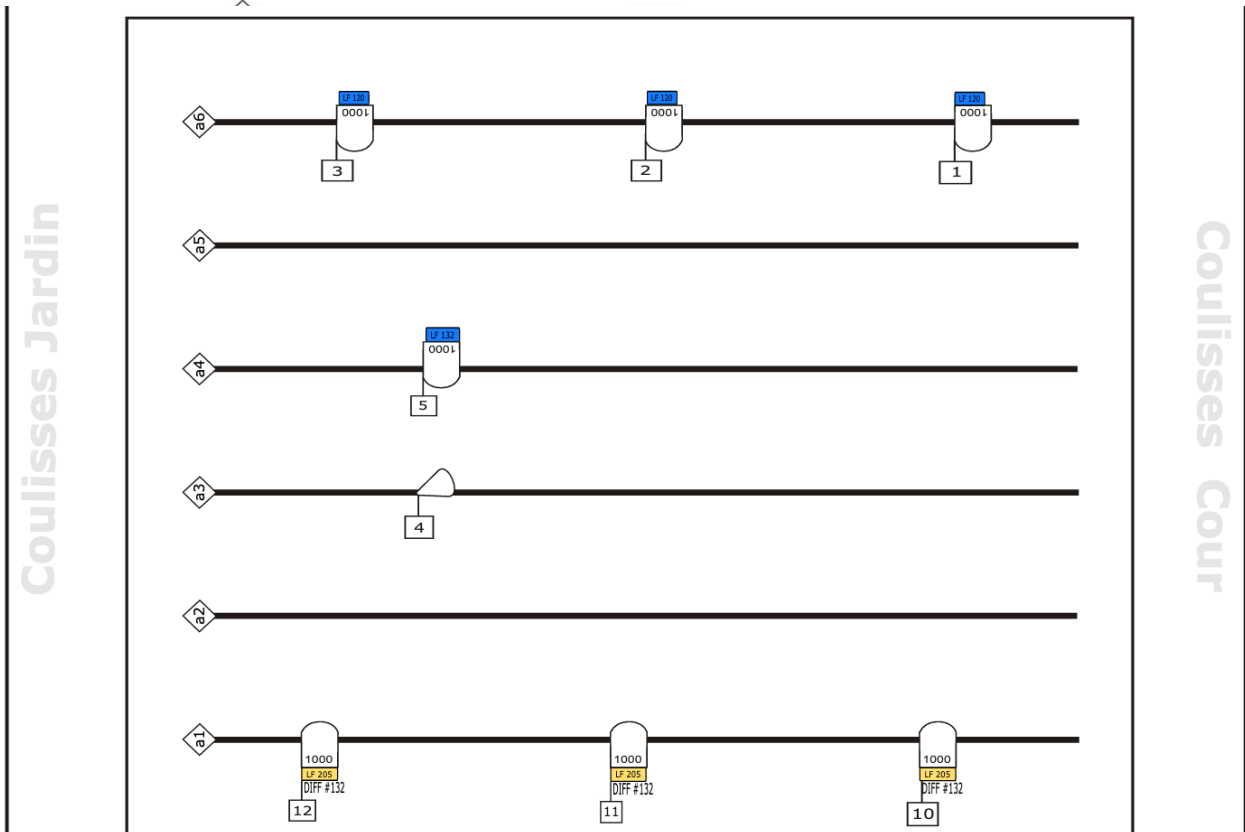
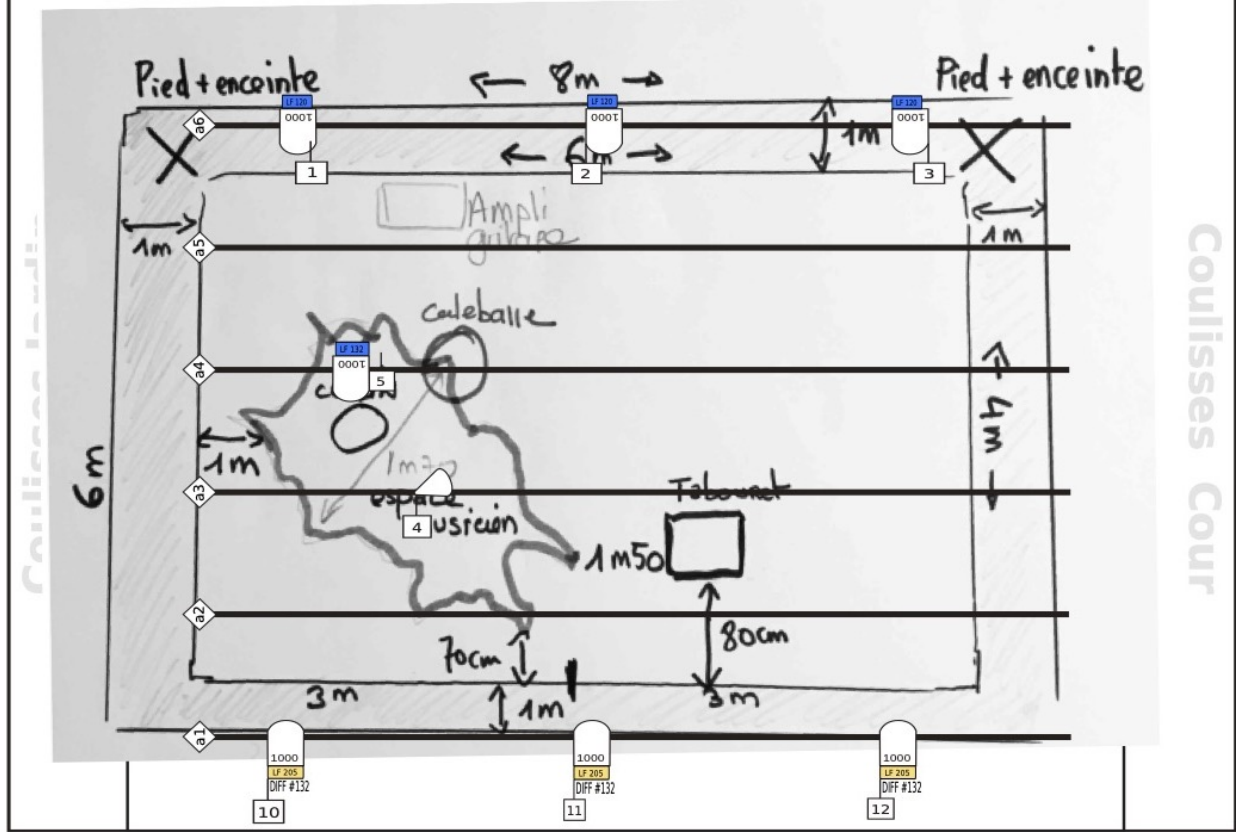
Ce spectacle est soumis aux droits d'auteur,

Régime alimentaire sans porc pour Thierno Diallo.

Pékâne se déplace dans une voiture avec Thierno Diallo, Nicolas Poisson et Lanig Le Dortz



Coulisses Lointain



Conduite Lumière

| Memoire | Top | Tableau & remarques |
|---------|---|---|
| 1.0 | Entrée Public | Accueil entrée public |
| 2.0 | Fin entrée public - fin des annonces | « Noir salle » - pour l'entrée musicien |
| 3.0 | 1 ers accord de musique | Montée Lente |
| 3.5 | « D'où je viens » | Montée Lente jusqu'a "mystère de la création" |
| 3.8 | « Il répare son filet » | REPERE TEXTE 10-11 |
| 3.9 | « Nul ne sait ce qu'il se sont dit » | REPERE TEXTE 11-12 |
| 4.0 | « il n'épousera pas ma fille c'est promis » | REPERE TEXTE 21 |
| 4.5 | « il n'épousera pas ma fille c'est promis » | REPERE TEXTE 45 |
| 5.0 | « Nuit qui tombe en Afrique de l'ouest » | montée très lente |
| 5.5 | "Segueyooo" | montée lente jusqu'a "encore et encore sur le reste du monde" |
| 6.0 | Contres - « Inter Saluts » | « Noir » - |
| 7.0 | Saluts finaux | |

Patch Lumière

| Circuits | Projecteur | Position/Réglage | Gélatine | Diffuseur |
|----------|------------|------------------|------------|-----------|
| 1 | PC 650 | Contre Jardin | 120 ou 119 | #132 |
| 2 | PC 650 | Contre mitard | 120 ou 119 | #132 |
| 3 | PC 650 | Contre Cour | 120 ou 119 | #132 |
| 4 | PAR 56 | Ponctuel Thierno | " | |
| 5 | PC 650 | Douche Musicien | 132 | |
| 10 | PC 650 | Face Jar | 205 | #132 |
| 11 | PC 650 | Face mitard | 205 | #132 |
| 12 | PC 650 | Face Cour | 205 | #132 |
| 13 | Cycliode | Éclairage salle | 021 | |

Mémoires & valeurs Cc

| valeurs | Circuits | | | | | | | | | |
|----------|----------|-----|-----|----|----|----|----|----|----|-----|
| | 1 | 2 | 3 | 4 | 5 | 10 | 11 | 12 | 13 | |
| Mémoires | | | | | | | | | | |
| 1.0 | 50 | 50 | 50 | | | | | | | 100 |
| 2.0 | 30 | 30 | 30 | | 40 | | | | | |
| 3.0 | 100 | 100 | 100 | | 40 | | | | | |
| 3.5 | 100 | 100 | 100 | | 40 | 55 | 55 | 55 | | |
| 3.8 | 100 | 100 | 100 | 40 | | | | | | |
| 3.9 | 100 | 100 | 100 | | 40 | 55 | 55 | 55 | | |
| 4.0 | 100 | 100 | 100 | | | | 45 | 45 | | |
| 4.5 | 100 | 100 | 100 | | 40 | 55 | 55 | 55 | | |
| 5.0 | | 100 | | | | | 45 | | | |
| 5.5 | | | | | | | 60 | | | 100 |
| 6.0 | 30 | 30 | 30 | | | | | | | |
| 7.0 | 50 | 50 | 50 | | | 60 | 60 | 60 | | |