

**CIE IZIDORIA  
BJEDUG  
PLANS ET FICHES TECHNIQUES  
FÉVRIER 2016**

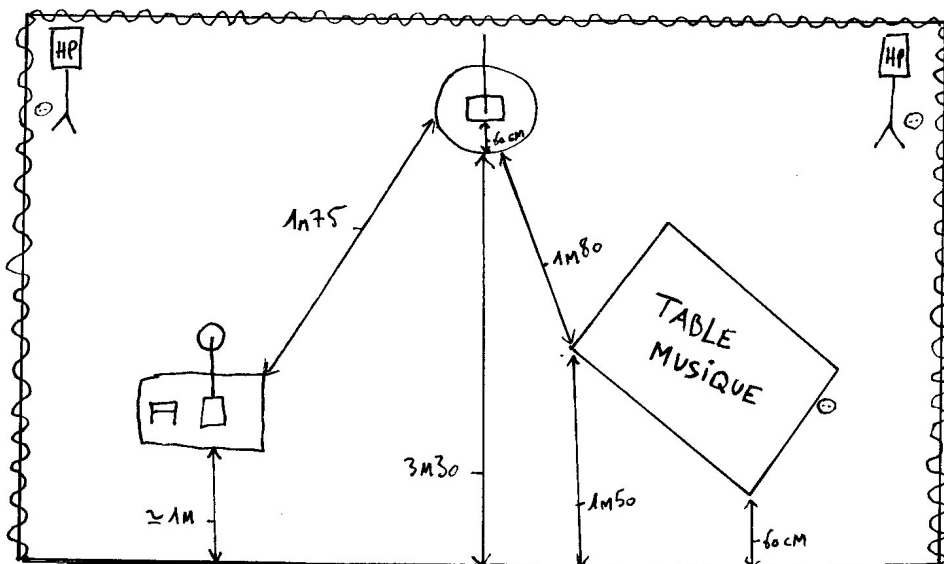
\* ÉQUIPE : • 1 CONTEUSE  
• 1 MUSICIENNE  
• 1 RÉGISSEUR  
SON / LUMIÈRE

\* DURÉE SPECTACLE : 21H

\* CONTACT RÉGIE :  
DAMIEN GRANGÉ  
0620383956  
dammgmg@gmail.com

\* PLATEAU : SURFACE → OUVERTURE : 7M. PROFONDEUR : 4M50.  
• OPTION : À VOIR SELON ESPACE. PENDAILLONAGE BOÎTE NOIRE.

\* PLAN SCÉNOGRAPHIQUE :



\* LÉGENDE : • = ENCEINTE MACKIE 500W (FOURNI) S/PIED • = DÉCOR (FOURNI) • = PRISE DIRECT 220VOLT  
• = cote • = DÉCOR (FOURNI) • = ESPACE MUSIQUE ; 2 PIEDS CLAVIER ; PLANCHE (FOURNI)  
• = PENDILLONS

\* SON : NOUS FOURNISSONS POUR LE PLATEAU ET LA RÉGIE : - 2 ENCEINTES ACTIVE MACKIE 500W  
- 1 CONSOLE SON NUMÉRIQUE - 6 XLR.

À PRÉVOIR : 1 MULTIPAIRÉ XLR 4/2 SI LA RÉGIE EST À PLUS DE 10M DE LA SCÈNE.

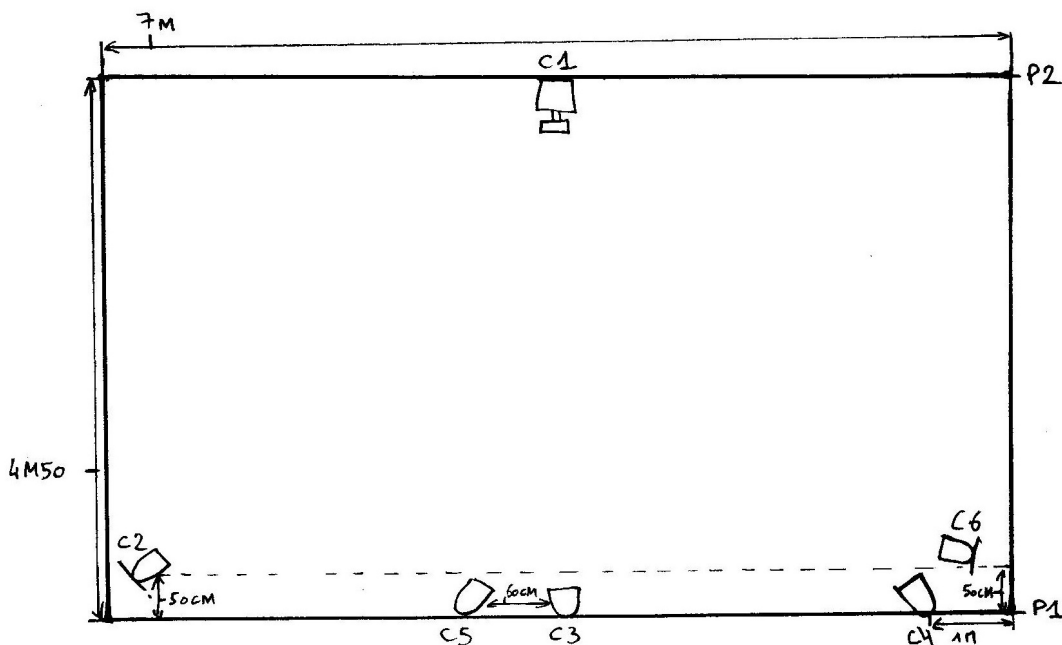
\* RÉGIE : • EN SALLE . BESOINS : • GRANDE TABLE 2X1M  
• PUPITRE LUMIÈRE  
SI MANUEL 2X12  
• MULTIPAIRÉ XLR 4/2

# \* CIE IZIDORIA. BJEDUG - SUITE ...

- \* LUMIÈRE : - 2 PAR 64 : CP 60
- 3 PAR 64 : CP 62
- 1 PC 1KW
- 2 LIGNES AU SOL
- 2 PLATINES

\* PÉNDRIILLONAGE BOITE NOIRE SELON LES LIEUX, ESPACE.

## \* PLAN DE FEUX \*



\* LÉGENDE : - - - : BORD DE SCÈNE JEU. • P# : PERCHE LUMIÈRE • C# : CIRCUITS  
• □ : PAR 64 SUR PLATINE ; CP 60 • ○ : PAR 64 ; CP 62 • □ | : PC 1KW

## \* PATCH \*

- \* C1 : □ | : PC 1KW - PERCHE 2 - MITAR - CENTRE - CONTRE - LOINTAIN
- \* C2 : □ | : PAR 64 SUR PLATINE - CP 60 - FOCUS ENTRE ZONE MUSIQUE ET PIED CENTRE
- \* C3 : ○ : PAR 64 - CP 62 - PERCHE 1 - CENTRE MITAR - BANANE HORIZONTAL  
FOCUS DEVANT TAPIS ET SUR PIED
- \* C4 : ○ : PAR 64 - CP 62 - PERCHE 1 - COUR - BANANE VERTICAL - FOCUS ENTRE  
LES DEUX PIEDS
- \* C5 : ○ : PAR 64 - CP 62 - PERCHE 1 - CENTRE JARDIN - BANANE HORIZONTAL  
FOCUS HAUTEUR OS SUR PIED DE MICRO
- \* C6 : □ | : PAR 64 SUR PLATINE - CP 60 - CÔTÉ COUR - BANANE 3/4 À 10H20.