

PEKÂNE

fiche technique son

contact : Nico Poisson
nico@skrecords.org
+33 (0)673436124

Nous implantons le système son sur le plateau en fond de scène comme indiqué sur le plan joint. Nous avons besoin de deux satellites sur pieds réglables, pré-amplifiés d'une puissance minimum de 1000W. Nous aurons besoin de deux câbles XLR de longueur suffisante pour rejoindre la table de mixage numérique qui se trouve sur le plateau à jardin (plan en référence).

La table est à fournir. Nous utilisons une ALLEN & HEATH QU16. Si il n'est pas possible de nous fournir ce modèle précis, merci de me contacter dès que possible afin que je puisse anticiper la prise en main et les formats de fichier.

Nous avons besoin d'un ampli guitare combo type Fender Hot-rod de couleur sombre et neutre. En référence je joins une photo de l'ampli que j'utilise ici (Peavey Artist 240).

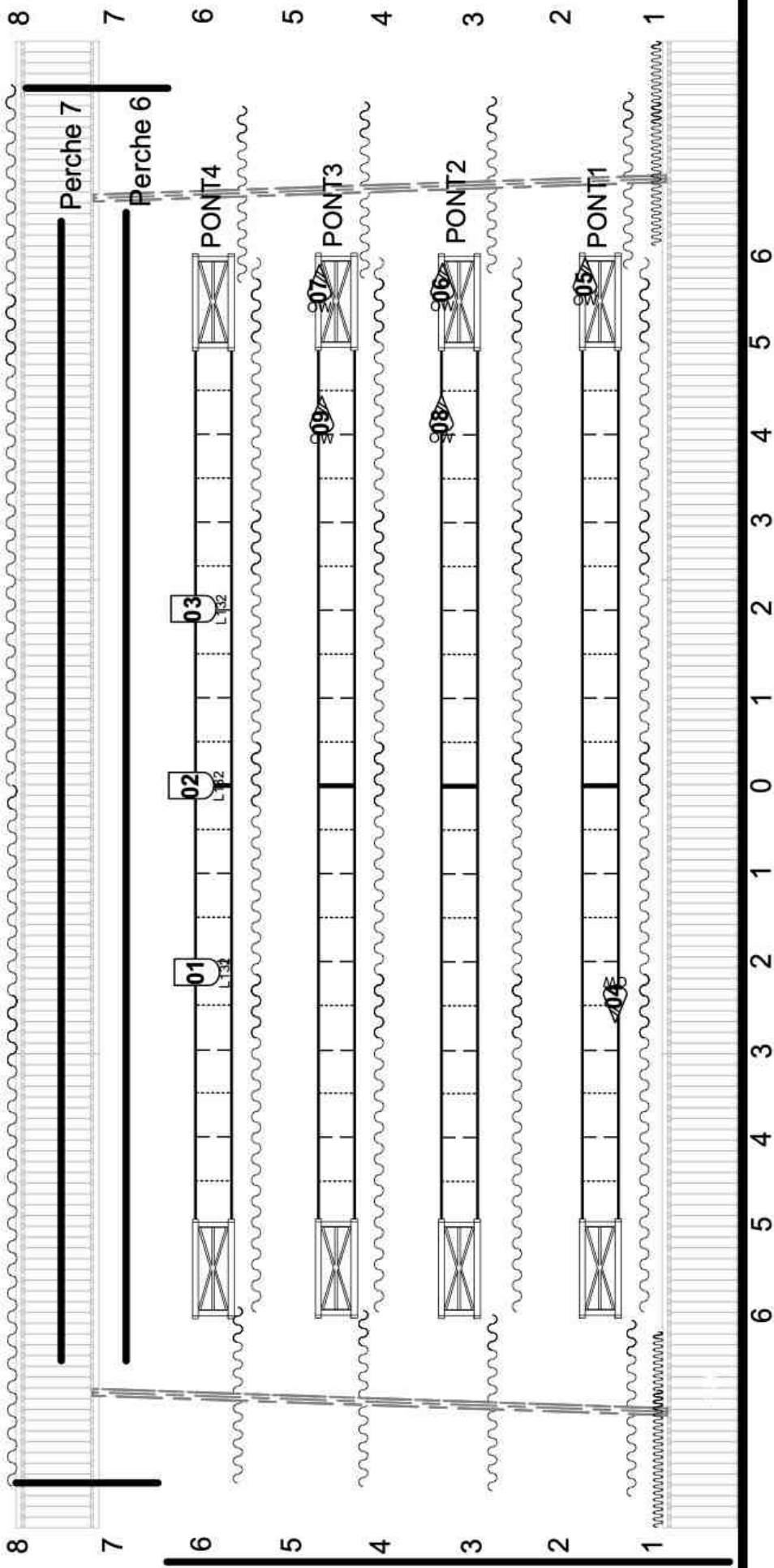
Nous aurons aussi besoin d'un micro HF avec serre-tête de couleur noire (avec son câble XLR pour relier le récepteur à la table). Et un micro type SM58 avec un câble de 8m minimum.

Nous fournirons les autres instruments (guitare, sampler, synthétiseur, calebasses) et accessoires (peaux de bêtes).

N'hésitez pas à me contacter pour toute question.

Merci.

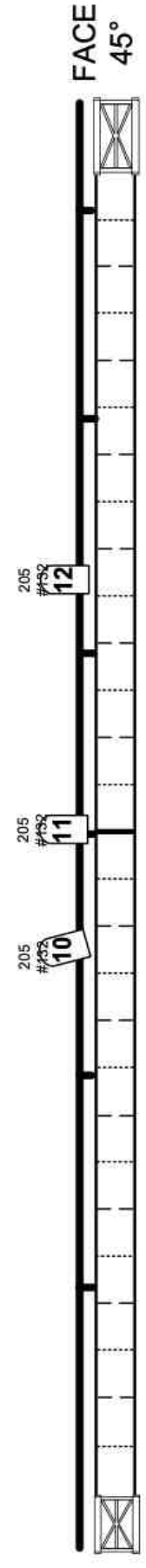




00 PC 1K x6

00 PAR 64 CP 62 x6

Face en 205 + #132
 Contre en Lee 132



Fiche technique Pékâne

Lumière pour salles équipées, suite au plan feu.

Il y a donc 3 projos pour les contre (des PC),
la référence de la gélatine couleur est Lee 132.

Il y a aussi 3 projos pour les faces (des PC), un pour le musicien, et 2 pour le conteur.
Ils ont les gélatines 205 (couleur chaude), et un diffuseur Rosco 132 (aussi appelé #132)
(à ne pas confondre avec le Lee 132, qui est bleu!).

Les circuits 4 à 9 sont des lateraux pour le conteur, avec les 8 et 9 en option suivant la
taille du plateau et la hauteur des perches d'accroche pour les projos.

Mieux vaut les prévoir, et ensuite ils servent ou pas.

Conduite :

Plan fixe, à la fin du spectacle la lumière remonte doucement sur le public,
cela fait partie du jeu

Sol :

tapis de danse noir ou moquette noire ou couleur naturelle unie fond de scène noir

Pour l'étranger :

2 coussins de style zafu 1 tabouret noir ou bois sombre hauteur 40 cm

Loge :

prévoir accès eau et table et fer à repasser

Cie Izidora

contact Myriam Pellicane

06 68 37 13 66

myriampellicane@hotmail.com

Thierno Diallo

contes@thiernodiallo.net

06 68 43 75 94

Pékane scéno.

