

CIE IZIDORIA - SAINTE AFFLICTION

PLANS
FICHES TECHNIQUES

FÉVRIER 2016

ÉQUIPE :

- * 1 CONTEUSE
- * 1 MUSICIEN
- * 1 RÉGISSEUR
SON/LUMIÈRE

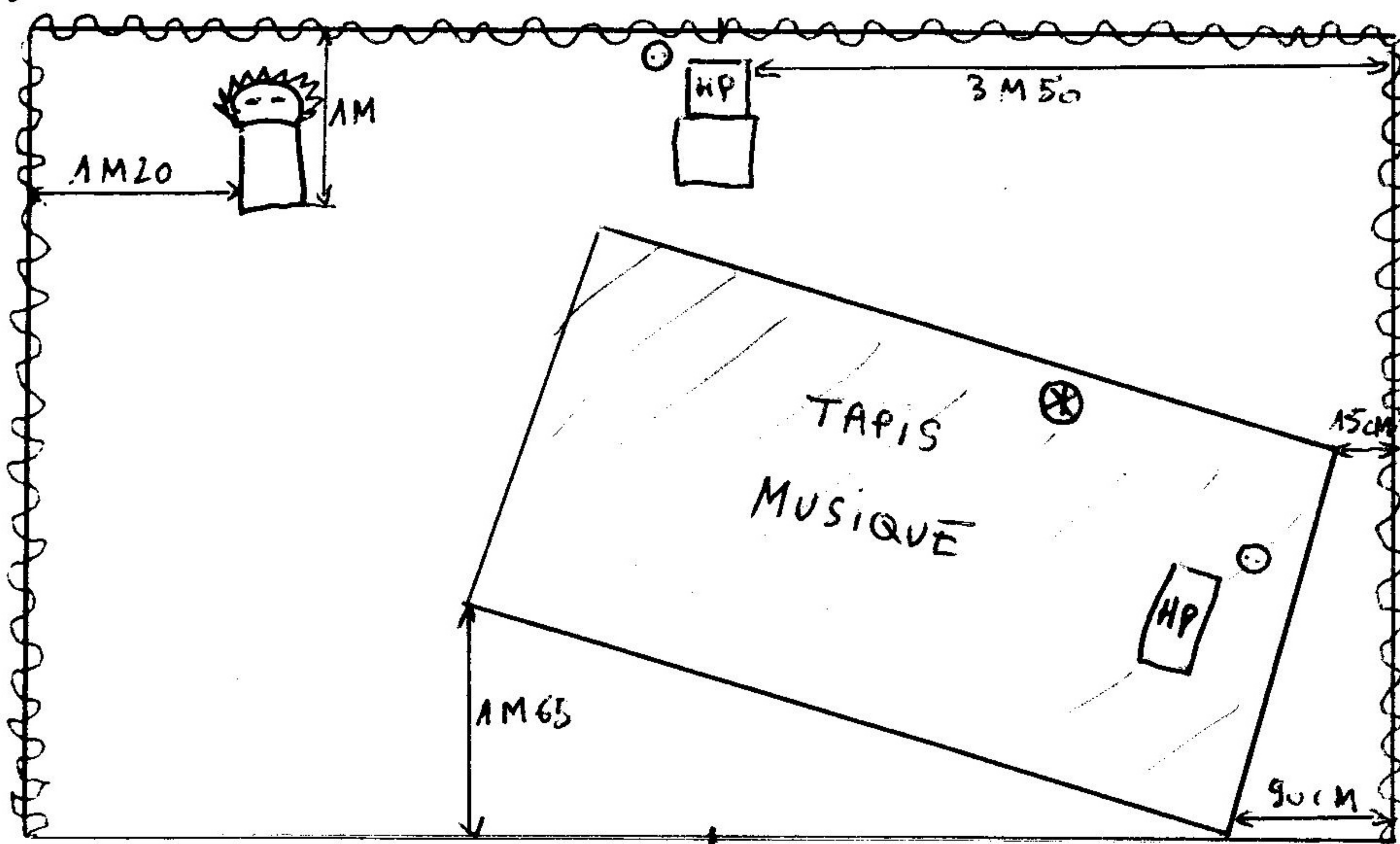
DURÉE SPECTACLE : * 1H

CONTACT TECHNIQUE : DAMIEN GRANGE
TEL: 06 20 38 39 56. dmngng@gmail.com

PLATEAU :

- OUVERTURE : 7M
- PROFONDEUR : 4M
- PENDRILLONAGE BOITE NOIRE
- 2 PRISES DIRECT S/PLATEAU

PLAN SCÉNO :



LÉGENDE :

- ○ : PRISE DIRECT 220V
- □ (HP) : ENCEINTE MACKIE 500W - FOURNI -
- # : CÔTE
- [HP] : POUFÉE DÉCOR
- [diagonal lines] : MOQUETTE ZONE MUSIQUE - FOURNI -
- [wavy line] : MULTIPAIRÉ
- [wavy line] : PENDRILLON NOIR - À FOURNIR - SELON LE LIEU

SON :

- PLATEAU
 - MULTIPAIRÉ DE 7 LIGNES - 4/3 - (À FOURNIR) → SI BESOIN...
 - 6 XLR DE 5M - 1 XLR DE 10M
 - 2 ENCEINTES MACKIE 500W ACTIVE (FOURNI)
 - ÉLÉMENTS BATTERIE : TOM BASSE (FOURNI)
 - CAISSE CLAIRE - CHARLEY

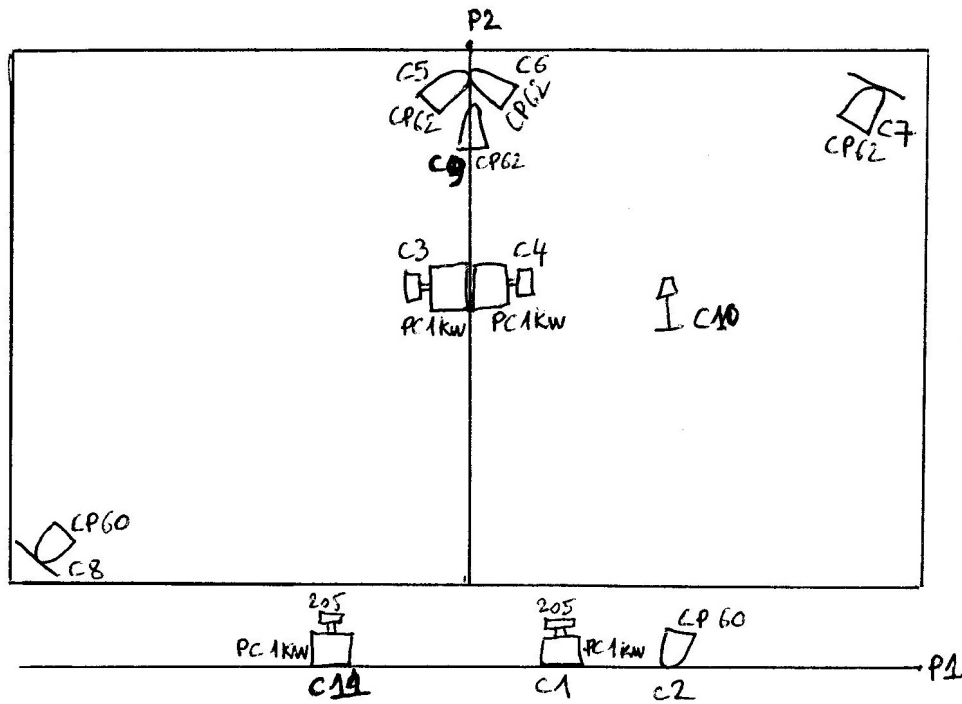
• RÉGIE

- EN SALLE, DE PRÉFÉRENCE.
- CONSOLE NUMÉRIQUE (FOURNI)
- 1 HF (FOURNI)
- MULTIPAIRÉ XLR 4/3 (À FOURNIR SI RÉGIE À PLUS DE 10M DU PLATEAU)
- GRANDE TABLE 2M X 1M (À FOURNIR)
- PUPITRE LUMIÈRE SI ANALOGIQUE 2X12 - (À FOURNIR)

- LUMIÈRE: →
- 4 PC 1KW
 - 4 PAR 64 CP 62
 - 2 PAR 64 CP 60
 - 3 PLATINES
 - 4 LIGNES AU SOL
- } MATÉRIEL À FOURNIR

* PENDRILLONAGE BOITE NOIRE À FAIRE SELON LES LIEUX, ESPACE

PLAN DE FEU



PATCH:

- C1: □; PC 1KW; CORRECTEUR 205; PERCHE FACE MITAR; FACE SEB.
- C2: □; PAR 64; CP 60; PERCHE FACE MITAR CÔTÉ COUR; POINTUE SEB.
- C3: □; PC 1KW; PERCHE CENTRE PLATEAU; CÔTÉ MYRIAM.
- C4: □; PC 1KW; PERCHE CENTRE PLATEAU; ZONE SEB.
- C5: □; PAR 64; CP 62; LOINTAIN CENTRE MITAR; CONTRE POUPÉE; DIAGO ANGLE JARDIN
- C6: □; PAR 64; CP 62; LOINTAIN CENTRE MITAR; ANGLE DIAGO COUR ZONE SEB.
- C7: □; PAR 64; CP 62; PAR SUR PLATINE; LOINTAIN COUR; CONTRE SEB.
- C8: □; PAR 64; CP 60; PAR SUR PLATINE; DEVANT SCÈNE CÔTÉ JARDIN.
- C9: □; PAR 64; CP 62; LOINTAIN CENTRE MITAR; DIAGO CENTRE PERCU.
- C10: □; LAMPE ZONE SEB; FOURNI; LIGNE AU SOL CÔTÉ COUR.
- C1A: □; PC 1KW; CORRECTEUR 205; PERCHE FACE MITAR; FACE MYRIAM.
- C2: ÉCLAIRAGE PUBLIC; ACCUEIL.